

Liten inventering (Registrera inventering)

För inventering utan att ta ut inventeringsunderlag.

Gå in i Inventering under delsystemet Lagersystem.

Välj funktion <REGISTRERING>, ENTER.

Tryck INSERT i tomma fältet och du tilldelas ett inventeringsnummer. KLAR.

För att välja mellan de olika inventeringslägena tryck F5- Byt registreringsläge.

Här talar man om hur programmet skall hantera den information man registrerar.

- (+) för att lägga till EN vara i taget, anger du artikelnummer manuellt så läggs 1st till varje gång du skriver in artikelnumret/scannar artikeln.
- (-) för att minska med EN vara på samma sätt som vid +.
- (o) för att lägga till ett antal, kan användas om du haft registreringsläge satt till + och sedan hittar en låda med 50 st i av samma artikel och vill slippa scanna alla dessa var för sig.
- Blank för att ersätta det antal man tidigare inventerat, kan användas om du redan räknat hela lagret. Då skriver du helt enkelt in det antal som faktiskt finns.

Detta kan göras under pågående inventering och man kan när som helst byta läge.

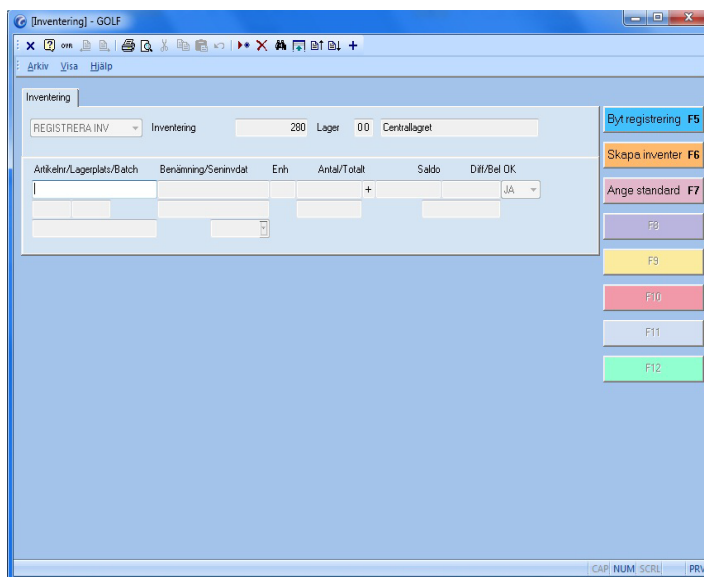


FIGURE 23. Registrera inventering.

Klicka på produkten som skall inventeras eller skriv in artikelnummer och ENTER.

Artikeln slås upp med standardlagerplats, kan vara blank. Ange antal. Genom att SÖKA i fältet under artikelnumret visas information om aktuell artikel, vilka lagerplatser den förväntas finnas på samt hur många det skall finnas där, KLAR.

När du är klart med registreringen, AVBRYT två gånger och avsluta inventeringen.