

## Nya prisetiketter och byte av lagerplats

Lageretiketter och prisetiketter tas vanligen ut i samband med inleveransen, men det finns tillfällen när man kan behöva ta ut nya, exempel vid byte av lagerplats.

Gå in i Lagersystem och Lagerplatser.

Vill du skriva ut nya prisetiketter så trycker du F7 och skriver in artikelnummer samt hur många nya etiketter du vill ha.

Klicka på produkten eller ange artikelnummer. ENTER en ruta med olika lagerplatser kommer upp (om artikeln ligger på flera) VÄLJ lagerplats du vill flytta ifrån.

Ange vilken lagerplats du vill flytta produkten samt hur många, KLAR.

Frågan ”Skriv ut lageretikett” ställs, svara ja eller nej. Om Ja så skrivs nya lageretiketter ut.

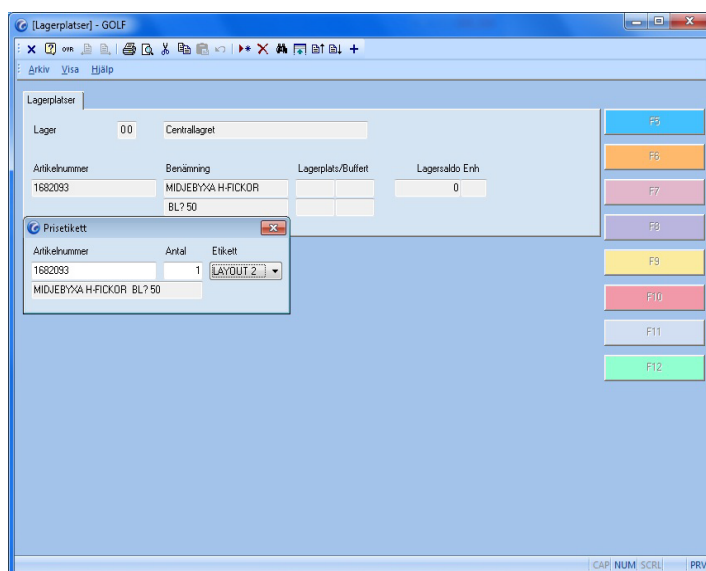


FIGURE 43. Nya prisetiketter