

Direktleverans

Ordersystem ---> Kundorder.

Skapa en ny kundorder. Plussa så att du kommer ner till artikelraderna.

Ange artikelnummer och tryck på Enter. Innan du lagrar raden trycker du på F6-Artikelinformation. Ändra toggeln från "Reserverat" till "Direktleverans" (se bilden nedan), spara med plus tangenten.

Om du lagrat raden går det ej att ändra artikeln till en direktleverans, så håll igen på plussandet.

Ange antal, kontrollera priset och lagra raden, KLAR.

Gör sedan om samma sak med nästa artikel.

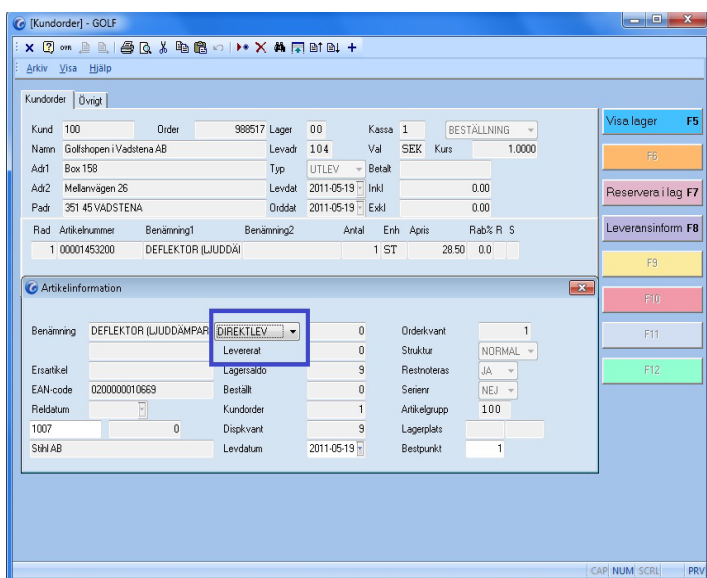


FIGURE 65. Direktleverans

När alla artiklar är registrerade plussar du igenom ordern precis som vanligt och väljer eventuell utskrift.

Direktleverans

Nu går du till Inköpssystem --> Inköpsbehov/Automatorder.
I toggeln väljer du "Direktleverans" och Plus.

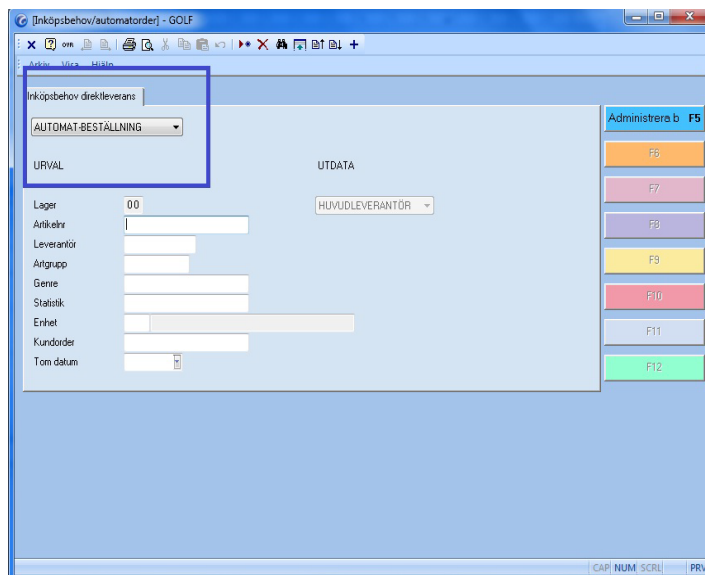


FIGURE 66. Direktleverans skapa inköpsorder

I toggeln högst upp väljer du Automat-beställning och trycker på Plus.
Svara ja på frågan om att generera en inköpsorder.

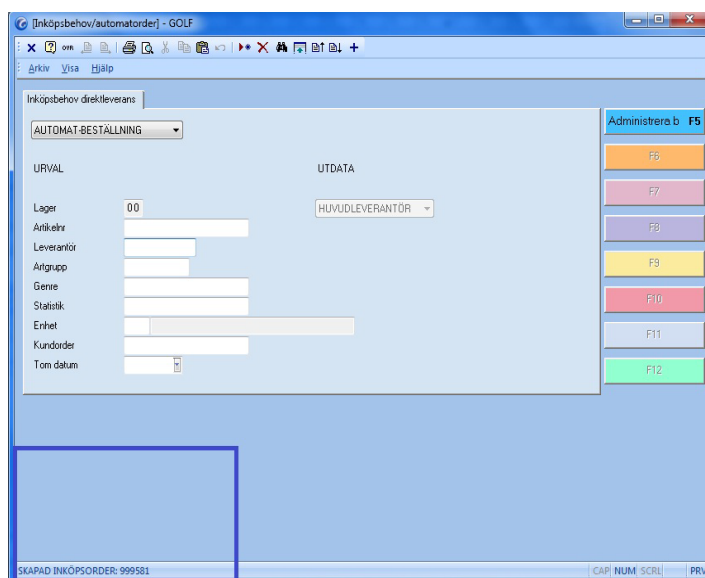


FIGURE 67. Skapad inköpsorder

Nere på meddelande raden står inköpsordernumret för direktleveransen.
Om du vill skriva ut en beställning till leverantören kan du gå in på inköpsordern i Inköpsorderrutinen plussa igenom ordern och välja utskrift "Beställning".

När du fått besked om att leverans har skett från leverantören till kunden går du in i inleveransregistrering.

Ange leverantörsnummer, tryck INSERT i följesedelsnumret. Ange leverantörsfakturanummer (kan stå vad som helst) och tryck på plus.

Lev	1007	Føljesedelnr	20196	Lager	00	Hem%	0.0	INLEVERANS	F5
Namn	Stihl AB	Levadr		Val	SEK	Kurs	1.0000	Ändra levdatum	F6
Ad1	Travervägen 54	Typ	INLEV	Inkl				F7	
Ad2	Box 8634	Levdat	2011-05-19	Exkl				F8	
Padr	32164 Malmo	Dirdat	2011-05-19	Väref	200			F9	
Land	SE	Telefonnr	08-3546546	Status	BESTÄLLD			F10	
Telefaxnr				Levsknr	DIREKTLEV			F11	
Mobilnr				Levref	Jenny-Jonsson			F12	
E-post				Godsmärke					

FIGURE 68. Inleverans av direktleverans

Skriv in artikelnumret och enter. Antal tas från inköpsordern. Plussa igenom inleveransen så uppdateras lagertransaktionerna (lagret påverkas dock inte i detta fall).

I samma veva som att du gjorde inleveransen av direktleveransen har nu kundordern automatiskt leveransregistrerats och är redo att faktureras.

